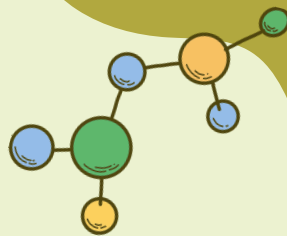


第30回 農学部4学科



食料農学科 生命科学科 地域環境科学科

動物科学・水産科学科の実験講座

平成8年に「農学部4課程の実験講座」としてスタートした本講座は、平成28年度の学部改組に伴い「農学部5学科の実験講座」として継続し、令和7年の学部改組に伴い「農学部4学科の実験講座」として今年で通算30回目を迎えました。

本講座は、主として岩手県内の高校生を中心とした若い世代や理科教育に携わる教員の方々を対象とする、実験やフィールドワークを中心とした公開講座です。講座では、4つの学科で活躍している教員を講師として、現在進めている研究や実験の様子をわかりやすく説明します。また、参加者の方々には希望のコースに分かれ、実際に実験やフィールドワークを行い、最先端の研究がいかに行われているかを体験していただきます。

この機会に大学を訪問し、教科書では得られない「科学の面白さ」を体験してみませんか？

コース	内容	講師
1	植物のウイルス病を診断してみよう	食料農学科 農学コース 八重樫 元 准教授
2	酵母を見て、知って、考える —細胞観察から発酵まで—	食料農学科 食品健康科学コース 西村 明 教授
3	DNAと遺伝子検査について学ぼう [上履き持参。白衣・薄手の手袋（ニトリ製等）着用推奨。無い場合は、汚れても良い服装]	生命科学科 分子生物機能学コース 斎藤 靖史 准教授
4	バクテリアに薬が効かなくなる？ 抗生物耐性細菌の研究前線	生命科学科 分子生命医科学コース 沢里 克宏 助教
5	コメで学ぶ植物と環境の科学	地域環境科学科 革新農業コース 舩谷 悠祐 助教
6	Enjoy GWood Life! ～知って試して木材の魅力～ [軽作業できる汚れてもよい服装]	地域環境科学科 森林科学コース 阪上 宏樹 准教授
7	動物の成長を支える飼料の科学 栄養素を測ってみよう [汚れても良い服、上履き持参、白衣（貸出可）]	動物科学・水産科学科 動物科学コース 牧野 良輔 准教授
8	ウニ養殖の科学 ～餌作り、ウニの体のしくみ、品質評価など～ [上履き持参、汚れてもよい服装]	動物科学・水産科学科 水産システム学コース 谷田 巖 准教授

7 / 4
SATURDAY 2026

申込はこちら
6月15日(月)締切



受付

12:30～12:55

開講式 / 講座

13:00～16:30

会場：集合場所 岩手大学農学部 5号館7番講義室
講義 農学部各実験室等

対象：高校生・高校教諭 50名程度
(各高校最大6名まで)

※募集人員を越えた場合には、受付期間内であっても締切りとさせていただきます。

参加費：300円（傷害保険料含む）

※当日、受付にてお支払いください。お釣りが出ないようご協力お願いいたします。

(1コース当たりの人数を調整しますので、希望コースを受講できない場合があるほか、高校に偏りが生じないようにコース間での人数の調整を行う場合があります。)

主催：岩手大学 後援：岩手県教育委員会(予定)

【お問い合わせ】岩手大学地域社会教育推進室 ☎ pedagogy@iwate-u.ac.jp ☎ 019-621-6492



岩手大学
地域社会教育推進室

持ち物

- 筆記用具
- コース毎の指定の物品等（表面・内容をご確認ください）

申し込み方法

学校ごとに取りまとめいただいても結構です。



① QR コードにアクセスし、申込フォームに入力。

②メールにて

E-mail : pedagogy@iwate-u.ac.jp

上記メールアドレスの件名に“「農学部4学科」申込み”とご入力のうえ、

1. 参加者氏名 / 2. ふりがな / 3. 性別 / 4. 生年月日 / 5. 郵便番号 / 6. 住所 / 7. 電話番号 /
8. メールアドレス / 9. 学校名 / 10. 学年 / 11. 緊急時連絡先(保護者電話番号) /
12. 本講座を知ったきっかけ / 13. 講座で撮影した写真を、HP とチラシに掲載しても良いか否か。
14. ご希望する3講座を、希望される順に第3希望までご記入下さい。

※4日経ちましても返信が来ない場合はご連絡下さい。

※公開講座当日に係る連絡や緊急連絡でメールをお送りするため、
メールアドレスは正しくご記入ください。

会場案内



その他

◇開催中止などのお知らせ

やむを得ず公開講座を中止する場合があります。その際には参加者にメールでお知らせするほか、地域社会 教育推進室のホームページおよびfacebookに掲載いたします。ご来場前に必ずご確認のうえご参加ください。



岩手大学
地域社会教育推進室



HP:

<https://www.orse.iwate-u.ac.jp>



Facebook:

<https://www.facebook.com/cereco>



<学内駐車場について>

学内駐車場は台数に限りがございます。
できる限り公共交通機関でのご来場をお願いいたします。

国立大学法人岩手大学における個人情報の取り扱いについて

お申し込みいただいた方の個人情報は、目的の範囲を超えて利用すること、同意なく第三者に提供することはありません。(https://www.iwate-u.ac.jp/about/disclosure/privacypolicy.html)